

kiga / primar



**- lich willkommen
an der Schule Sempach**

**Informationsveranstaltung
KINDERGARTEN SJ 2024/2025**

schule **sempach**



kiga / primar

Ablauf

1. Informationsteil – 19.00 bis 19.20 Uhr

- Unsere Schule
- Angebot Volksschule und Bildungssystem Kanton Luzern
- Zweijahreskindergarten

2. Parcours in Kindergärten– 19.20 bis ca. 20.00 Uhr



Anschliessend **gemeinsamer Trunk**

schule sempach



kiga / primar

Unsere Kindergartenlehrpersonen

- KIGA a Claudia Büchi & Martina Dubach
- KIGA b Jamie Perren
- KIGA c Miriam Bünter & Sara Krummenacher

Integrierte Förderung

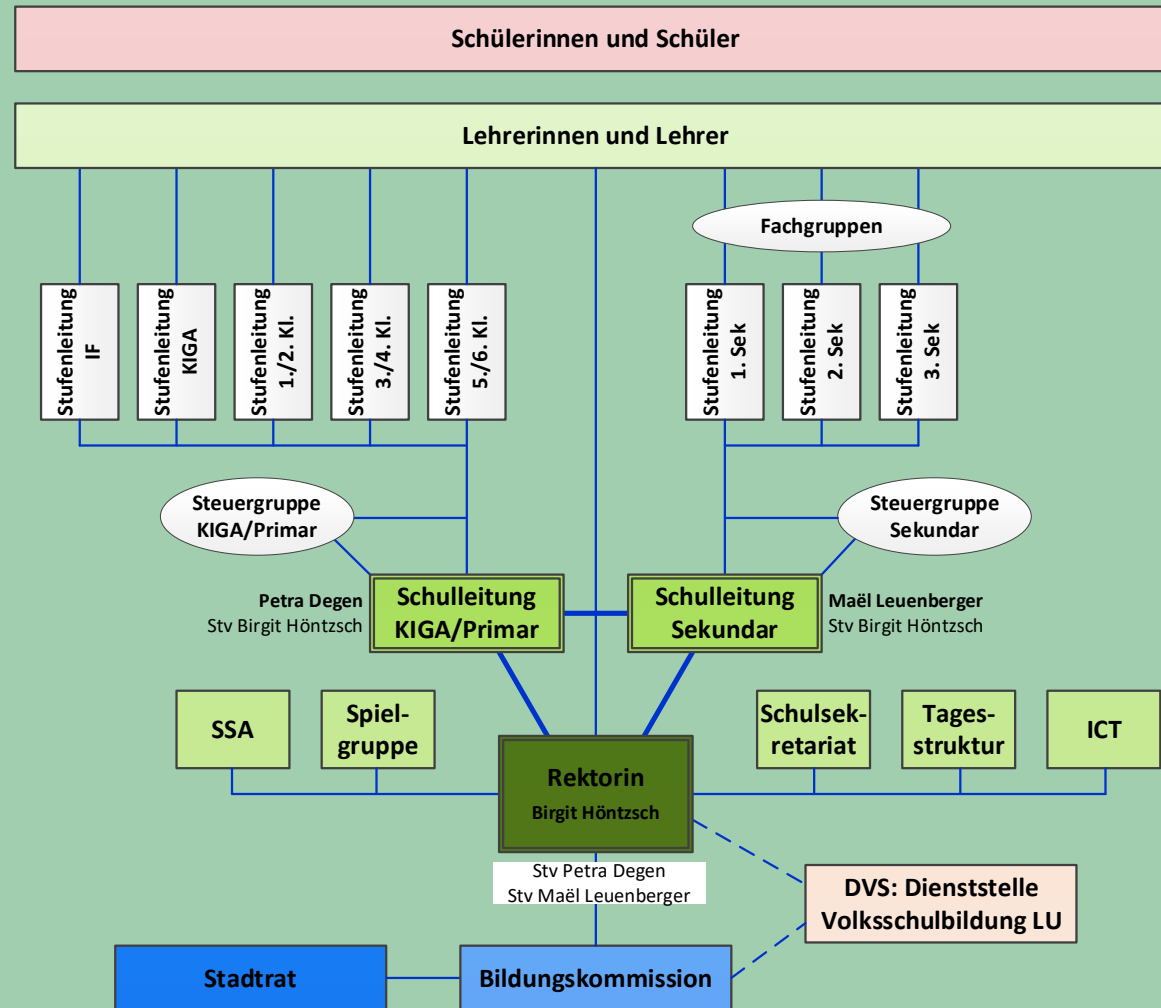
- Stefanie Riedweg
- Mirjam Waldispühl



schule sempach



kiga / primar



schule sempach





schule **sempach**



kiga / primar

3 Kindergärten

Schulhaus Tormatt

51 Schüler*innen

18 Primarklassen

Stadtschulhaus

Schulhaus Tormatt

Schulhaus Waldegg

315 Schüler*innen

7 Sekundarschulklassen

Schulhaus Felsenegg

Schulhaus Waldegg

125 Schüler*innen

Insgesamt

491 Schüler*innen

schule sempach



Schul- und familienergänzende Tagesstruktur von 07.00 bis 18.00 Uhr

kiga / primar

schule sempach



kiga / primar

Unsere Förderangebote und schulischen Dienste

- Integrative Förderung (IF)
- Begabungsförderung (BF)
- Deutsch als Zweitsprache (DaZ)
- Schulsozialarbeit (SSA)
- Schulpsychologischer Dienst (SPD)
- Logopädie
- Psychomotorik



schule sempach



Kantonale Vorgaben

§ 3 Unterrichtszeiten

Der Unterricht im Kindergarten und in der Primarschule findet am Vormittag in Blockzeiten statt.

§ 3a Kindergarten

Der Kindergarten dauert **ein oder zwei Jahre**, wovon **das erste Jahr freiwillig** und das **zweite Jahr obligatorisch** besucht wird.

Der Unterricht im Kindergarten findet mindestens an fünf Vormittagen statt.

Der Eintritt in den Kindergarten ist halbjährlich möglich.



kiga / primar

Zweijahreskindergarten an der Schule Sempach

- Drei Kindergartenklassen
(3 Klassen im SH Tormatt)
- Die freiwilligen und obligatorischen Kindergartenkinder gehen gemeinsam in eine Klasse.
- Eine Kindergartenklasse hat 16 bis höchstens 22 Lernende.
- Die Stundentafel beinhaltet 22 Lektionen pro Woche.

schule **sempach**



Dienststelle Volksschulbildung

Die Volksschule

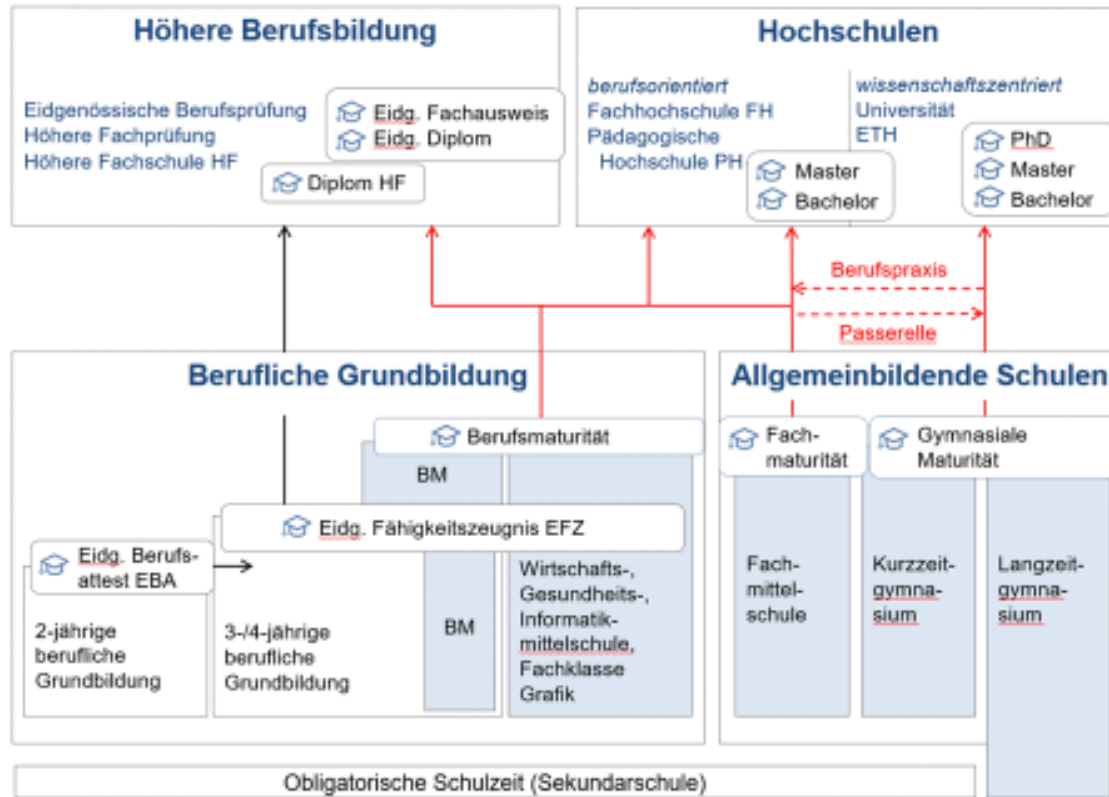
Kindergarten	Primarstufe	Sekundarschule
Kindergarten 2 Jahre 1 Jahr obligatorischer Besuch	Primarschule 6 Jahre obligatorischer Besuch	Sekundarschule 3 Jahre obligatorischer Besuch gemäss Zuweisung Niveau A Niveau B Niveau C
Basisstufe 3 – 5 Jahre		
Förderangebote (Besuch nach Bedarf)		
schulische Dienste (Besuch nach Bedarf)		
Sonderschulung (Besuch nach Bedarf)		
schul- und familienergänzende Tagesstrukturen (Besuch nach Bedarf)		

kiga / primar

schule sempach



Alles ist möglich...



kiga / primar

schule sempach



kiga / primar

Eine Schulwoche im Kindergarten

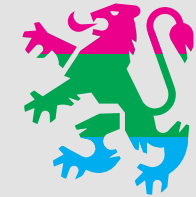
	MONTAG	DIENSTAG	MITTWOCH	DONNERSTAG	FREITAG
08.05					
PAUSE					
11.35					
MITTAG					
13.30	a	b		c	
15.05	a	b		c	

schule sempach



Anforderungskriterien für den Kindergarten

- Das Kind kann den Blockzeitenrhythmus einhalten (sich von zuhause lösen).
- Das Kind kann den Schulweg bewältigen.
- Das Kind kann sich selbständig an- und ausziehen.
- Das Kind kann selbständig aufs WC gehen.
- Das Kind zeigt Interesse an geführten Aktionen in grösseren Gruppen.
- Das Kind freut sich auf den Kindergarten.
- Das Kind hat genügend Ausdauer (Waldmorgen).



kiga / primar

Kriterien der Klasseneinteilung

- nach Quartier
- Schulweg (wenn möglich nicht über die Strasse)
- Schulbus
- Knaben – Mädchen
- sonderpädagogische Massnahmen
- ausgeglichene Klassengrössen



schule sempach



kiga / primar

Anmeldung für den Kindergarten

Versand Anmeldungen: **Dezember 2023**

Definitive Kindergarteneinteilung: **Juni 2024**



schule sempach



kiga / primar

Parcours mit den Kindergartenlehrpersonen

bis ca. 20.00 Uhr

schule sempach



Die Schule ist ein Ort,
wo viele Erfolge –
viele kleine Siege über
sich selbst – generiert
werden.



kiga / primar



Erfolgserlebnisse motivieren
unsere Kinder Tag für Tag.

schule sempach



kiga / primar

Unser gemeinsames Ziel

- **Vertrauen**
«Ich fordere etwas von dir, weil ich dich achte und es dir zutraue!»
- **Glaube** an die eigene Fähigkeit.
«Das Gras wächst nicht schneller, wenn man daran zieht.»
- **Feuer** soll ein Leben lang brennen.



schule sempach



kiga / primar



**Herzlichen Dank
für Ihre Aufmerksamkeit!**

schule sempach

