

kiga / primar



**- lich willkommen  
an der Schule Sempach**

**Informationsveranstaltung  
KINDERGARTEN SJ 2025/2026**

schule **sempach**



kiga / primar

# Ablauf

## 1. Informationsteil – 19.00 bis 19.20 Uhr

- Unsere Schule
- Angebot Volksschule und Bildungssystem Kanton Luzern
- Zweijahreskindergarten

## 2. Parcours in Kindergärten– 19.20 bis ca. 20.00 Uhr



Anschliessend **gemeinsamer Trunk**

schule sempach



kiga / primar

## Unsere Kindergartenlehrpersonen

- KIGA a Claudia Büchi & Martina Dubach
- KIGA b Jamie Perren
- KIGA c Miriam Bünter & Sara Krummenacher

## Integrierte Förderung

- Stefanie Riedweg
- Mirjam Waldispühl

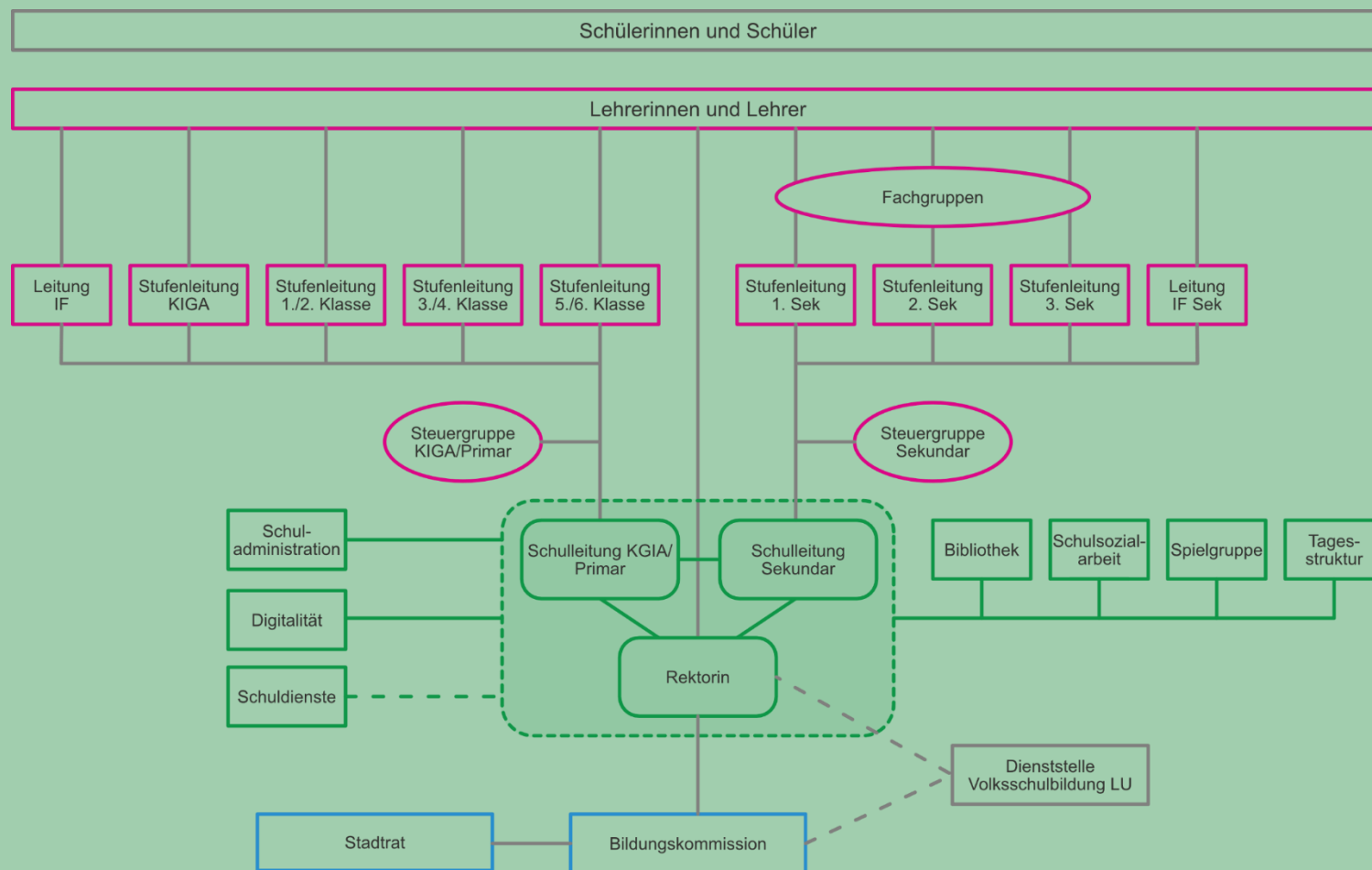


schule sempach



# Organigramm Schule Sempach

kiga / primar

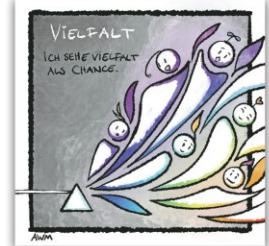


schule sempach





schule sempach



kiga / primar

**3 Kindergärten**  
Schulhaus Tormatt

63 Schüler\*innen

**17 Primarklassen**  
Stadtschulhaus  
Schulhaus Tormatt  
Schulhaus Waldegg

295 Schüler\*innen

**7 Sekundarschulklassen**  
Schulhaus Felsenegg  
Schulhaus Waldegg

128 Schüler\*innen

**Insgesamt**

**486 Schüler\*innen**

schule sempach



# Schul- und familienergänzende Tagesstruktur von 07.00 bis 18.00 Uhr

kiga / primar

schule sempach



**UNSERE 5 GOLDENEN WERTE**

- GEMEINSCHAFT**  
ICH TRAGE BEI, DASS SICH IN UNSERER GEMEINSCHAFT ALLE SOWIELEND WIE ANDERE FÜHLEN.
- MITENAND FÖRERND RESPEKT VOLL**
- RESPEKT**  
ICH GEHE RESPEKT VOLL UND SOFTLICH UND SORGFÄLTIG MIT MEINER MITWELT U.M.
- VERANTWORTUNG**  
ICH BIN VERANTWORTLICH FÜR MEIN HANDELN.
- LERNKLIMA**  
ICH ERFOGLICHE MIR SELBST UND ANDEREN DAS LERNEN.
- VIelfALT**  
ICH SEHE VIelfALT ALS CHANCE.

kiga / primar

## Unsere Förderangebote und schulischen Dienste

- Integrative Förderung (IF)
- Begabungsförderung (BF)
- Deutsch als Zweitsprache (DaZ)
- Schulsozialarbeit (SSA)
- Schulpsychologischer Dienst (SPD)
- Logopädie
- Psychomotorik



schule sempach





kiga / primar

# Kantonale Vorgaben

## § 3 Unterrichtszeiten

Der Unterricht im Kindergarten und in der Primarschule findet am Vormittag in Blockzeiten statt.

## § 3a Kindergarten

Der Kindergarten dauert **ein oder zwei Jahre**, wovon **das erste Jahr freiwillig** und das **zweite Jahr obligatorisch** besucht wird.

Der Unterricht im Kindergarten findet mindestens an fünf Vormittagen statt.

Der Eintritt in den Kindergarten ist halbjährlich möglich.

schule sempach



kiga / primar

# Zweijahreskindergarten an der Schule Sempach

- Drei Kindergartenklassen  
(3 Klassen im SH Tormatt)
- Die freiwilligen und obligatorischen Kindergartenkinder gehen gemeinsam in eine Klasse.
- Eine Kindergartenklasse hat 16 bis höchstens 22 Lernende.
- Die Stundentafel beinhaltet 22 Lektionen pro Woche.

schule sempach



## Die Volksschule

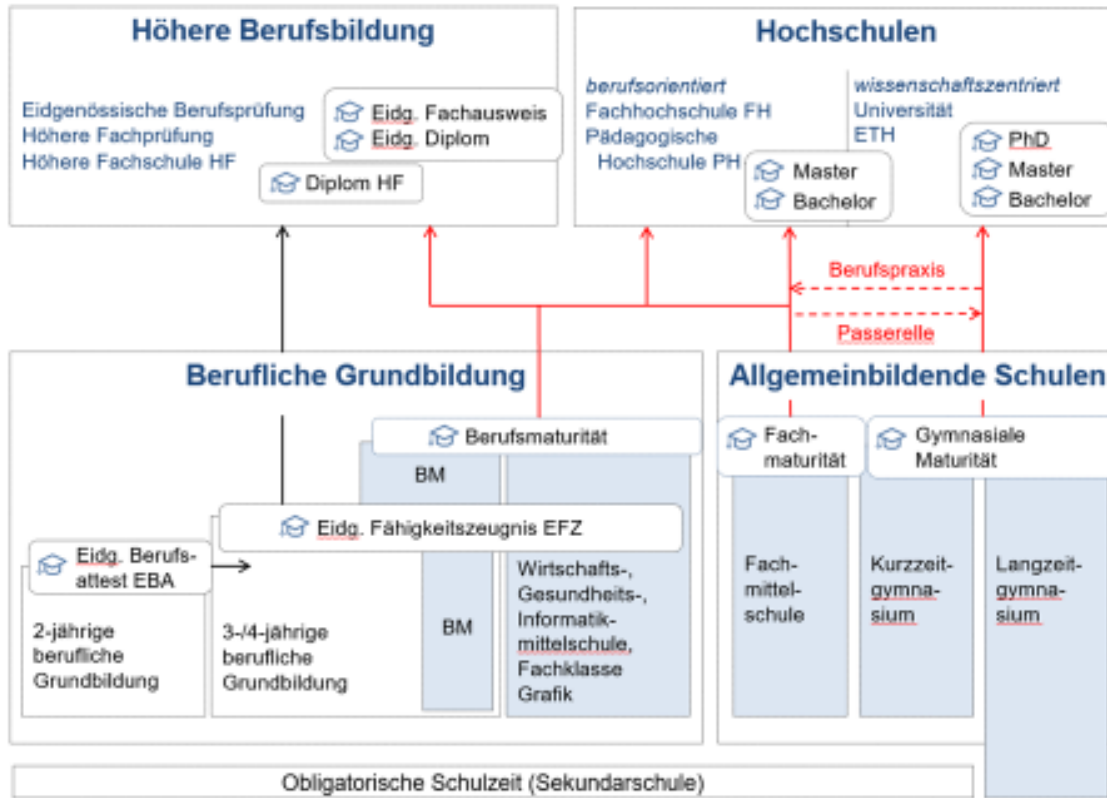
Kindergarten	Primarstufe	Sekundarschule
Kindergarten 2 Jahre  1 Jahr obligatorischer Besuch	Primarschule 6 Jahre  obligatorischer Besuch	Sekundarschule 3 Jahre  obligatorischer Besuch gemäss Zuweisung Niveau A Niveau B Niveau C
<b>Basisstufe</b> 3 – 5 Jahre		
	Förderangebote (Besuch nach Bedarf)	
	schulische Dienste (Besuch nach Bedarf)	
	Sonderschulung (Besuch nach Bedarf)	
	schul- und familienergänzende Tagesstrukturen (Besuch nach Bedarf)	

kiga / primar

schule sempach

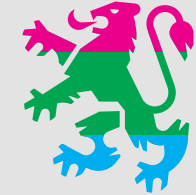


## Alles ist möglich...



## kiga / primar

schule sempach



kiga / primar

# Eine Schulwoche im Kindergarten

	MONTAG	DIENSTAG	MITTWOCH	DONNERSTAG	FREITAG
08.05					
<b>PAUSE</b>					
11.35					
<b>MITTAG</b>					
13.30	a	b		c	
15.05	a	b		c	

schule sempach



## Anforderungskriterien für den Kindergarten

- Das Kind kann den Blockzeitenrhythmus einhalten (sich von zuhause lösen).
- Das Kind kann den Schulweg bewältigen.
- Das Kind kann sich selbständig an- und ausziehen.
- Das Kind kann selbständig aufs WC gehen.
- Das Kind zeigt Interesse an geführten Aktionen in grösseren Gruppen.
- Das Kind freut sich auf den Kindergarten.
- Das Kind hat genügend Ausdauer (Waldmorgen).



kiga / primar

# Kriterien der Klasseneinteilung

- nach Quartier
- Schulbus
- Knaben – Mädchen
- sonderpädagogische Massnahmen
- ausgeglichene Klassengrössen



schule sempach



kiga / primar

# Anmeldung für den Kindergarten

Versand Anmeldungen: **Dezember 2024**

Definitive Kindergarteneinteilung: **Juni 2025**



schule sempach



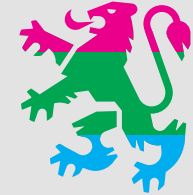


kiga / primar

# Parcours mit den Kindergartenlehrpersonen

bis ca. 20.00 Uhr

schule **sempach**



Die Schule ist ein Ort,  
wo viele Erfolge –  
viele kleine Siege über  
sich selbst – generiert  
werden.



kiga / primar



Erfolgs-erlebnisse motivieren  
unsere Kinder Tag für Tag.

schule sempach



kiga / primar

## Unser gemeinsames Ziel

- **Vertrauen**

«Ich fordere etwas von dir, weil ich dich achte und es dir zutraue!»

- **Glaube** an die eigene Fähigkeit.

«Das Gras wächst nicht schneller, wenn man daran zieht.»

- **Feuer** soll ein Leben lang brennen.



schule sempach



kiga / primar



**Herzlichen Dank  
für Ihre Aufmerksamkeit!**

schule **sempach**

